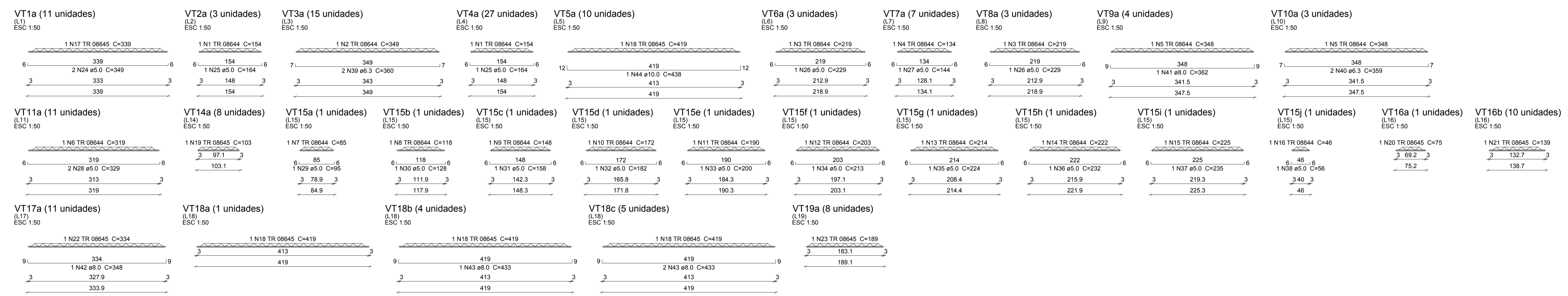


**Relação do aço**

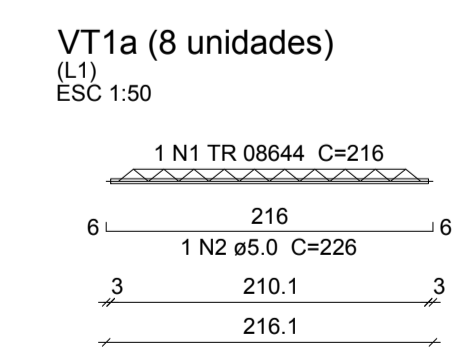
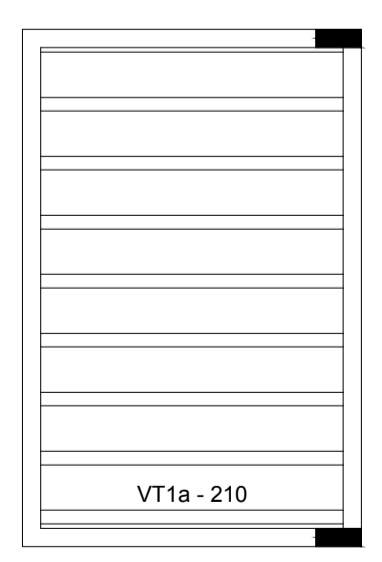
AÇO	N	DIAM (mm)	QUANT (Barras)	UNIT (cm)	C.TOTAL (cm)
CA60	1	TR 08644	30	154	4620
	2	TR 08644	15	349	5235
	3	TR 08644	6	219	1314
	4	TR 08644	7	134	938
	5	TR 08644	7	348	2436
	6	TR 08644	11	319	3509
	7	TR 08644	1	85	85
	8	TR 08644	1	118	118
	9	TR 08644	1	148	148
	10	TR 08644	1	172	172
	11	TR 08644	1	190	190
	12	TR 08644	1	203	203
	13	TR 08644	1	214	214
	14	TR 08644	1	222	222
	15	TR 08644	1	225	225
	16	TR 08644	1	46	46
	17	TR 08645	11	339	3729
	18	TR 08645	20	419	8380
	19	TR 08645	8	103	824
	20	TR 08645	1	75	75
	21	TR 08645	10	139	1390
	22	TR 08645	11	334	3674
	23	TR 08645	8	189	1512
	24	5.0	22	349	7678
	25	5.0	30	164	4920
	26	5.0	6	229	1374
	27	5.0	7	144	1008
	28	5.0	22	329	7238
	29	5.0	1	95	95
	30	5.0	1	128	128
	31	5.0	1	158	158
	32	5.0	1	182	182
	33	5.0	1	200	200
	34	5.0	1	213	213
	35	5.0	1	224	224
	36	5.0	1	232	232
	37	5.0	1	235	235
	38	5.0	1	56	56
CA50	39	6.3	30	360	10800
	40	6.3	6	359	2154
	41	8.0	4	362	1448
	42	8.0	11	348	3828
	43	8.0	14	433	6062
	44	10.0	10	438	4380

**Resumo do aço**

AÇO	DIAM (mm)	C.TOTAL (m)	PESO + 10 % (kg)
CA50	6.3	129.6	34.9
	8.0	113.4	49.2
	10.0	43.8	29.7
CA60	TR 08644	196.8	159.1
	TR 08645	195.9	177.1
	5.0	239.5	40.6
<b>PESO TOTAL (kg)</b>			
CA50		113.8	
CA60		376.7	



**PLANTA DE LAJES E VIGOTAS PRE-MOLDADAS - TÉRREO**  
escala 1:50



**Relação do aço**

AÇO	N	DIAM (mm)	QUANT (Barras)	UNIT (cm)	C.TOTAL (cm)
CA60	1	TR 08644	8	216	1728
	2	TR 08644	8	226	1808

**Resumo do aço**

AÇO	DIAM (mm)	C.TOTAL (m)	PESO + 10 % (kg)
CA60	TR 08644	17.3	14
	5.0	18.1	3.1
<b>PESO TOTAL (kg)</b>			
CA60			17

\*VER NOTAS E DETALHES NA PRANCHA 10/10

**PROJETO DE ESTRUTURA EM CONCRETO ARMADO**



Orçamento, Consultoria e Projetos em Engenharia  
Travessa Sizenando Porto, S/N - Centro  
Nossa Senhora das Dores-SE  
CNPJ: 21.161.319/0001-79  
CREA: 11545-2

E-mail: ocpesprojatos@gmail.com  
FONE : (79) 99952.5315/99947.5134

ARQUIVO : EST_CRAS_AREABRANCA_R0	LOCAL : RUA C. LOTEAMENTO MARIA LUCIA, CENTRO, NOSSA SENHORA DAS DORES -SERGIPE
ENG. RESPONSÁVEL : ALBERVAN JOSÉ SOUZA SANTANA RN 270893330-2	PROPRIETÁRIO : PREFEITURA MUNICIPAL DE NOSSA SENHORA DAS DORES - CNPJ: 13.094.446/0001-74
DESENHO : ALBERVAN JOSÉ SOUZA SANTANA	REVISÃO : 00 DATA : SETEMBRO/2018
PROJETO : FORMA E ARMAÇÃO LAJE E VIGOTAS PRE-MOLDADAS	ESCALA : INDICADA FOLHA : 14

**PLANTA DE LAJES E VIGOTAS PRE-MOLDADAS RESERVATÓRIO**  
escala 1:50