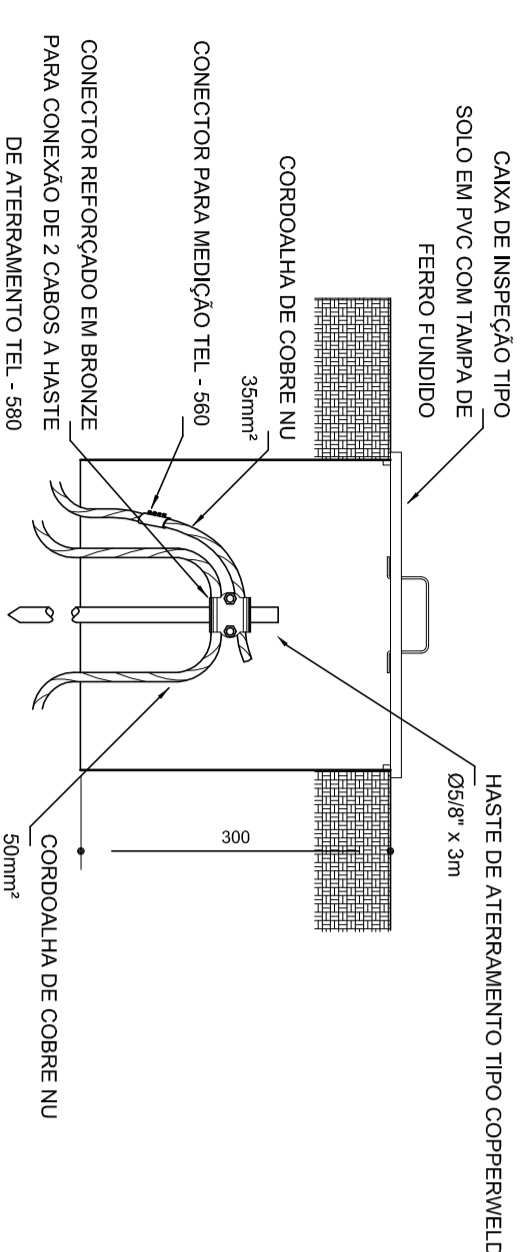
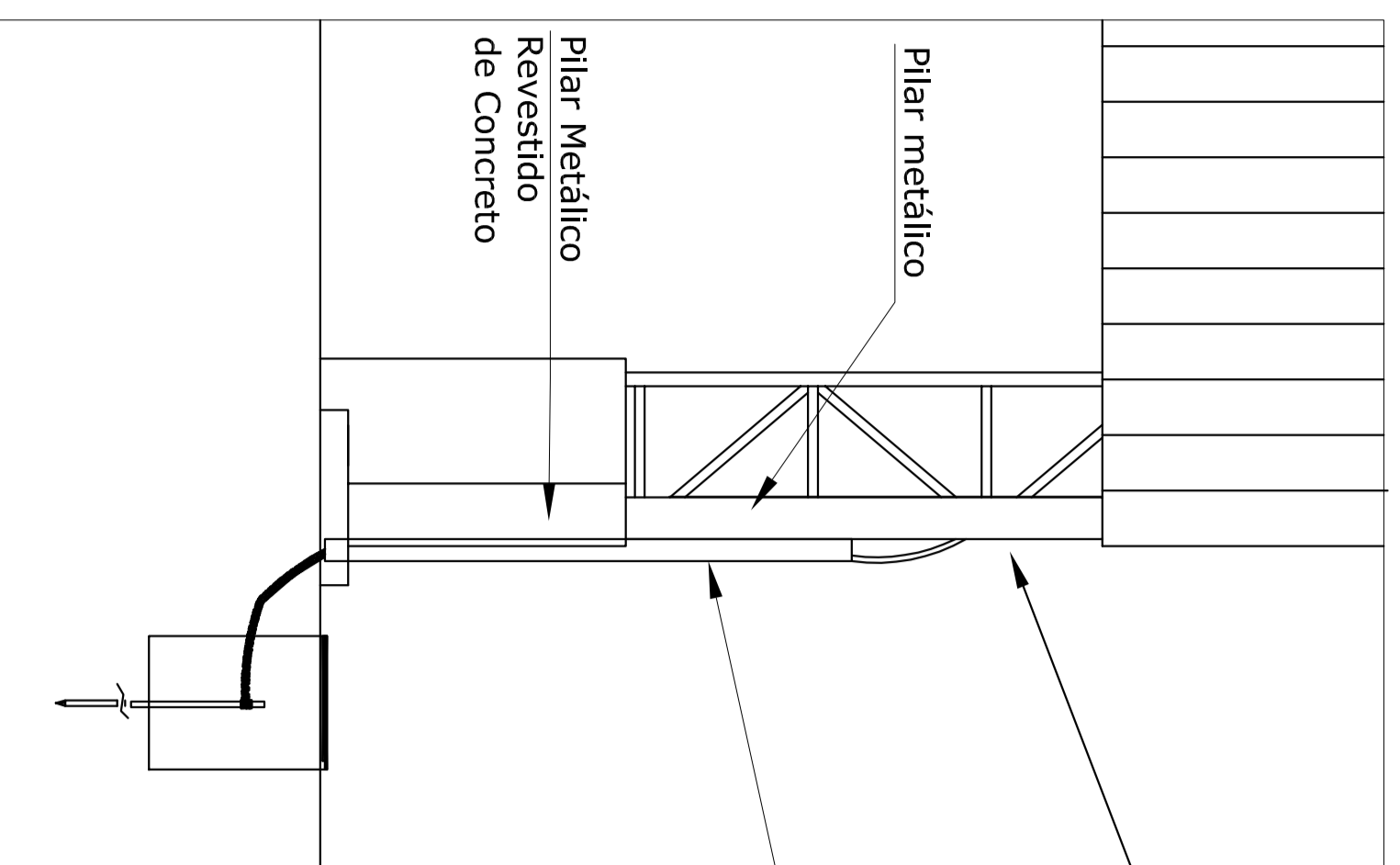


2 VALA PARA CABOS DA MALHA DE ATERRAMENTO
SESCALA



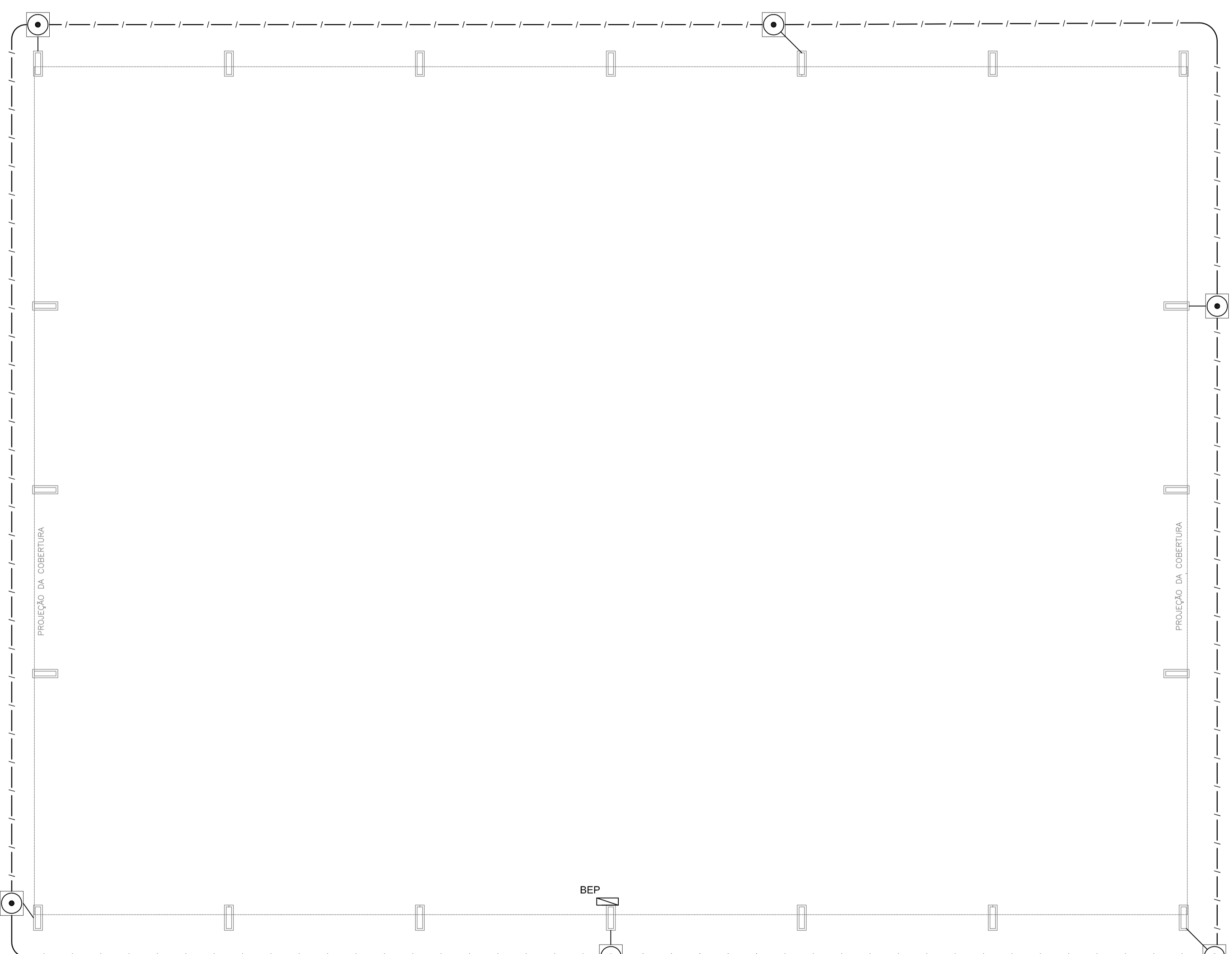
3 DET. CAIXA DE INSPEÇÃO
SESCALA



Prender a cordoalha no pilar metálico com terminal de pressão tipo prensa com 4 parafusos para cordoalha de cobre nu 35mm².

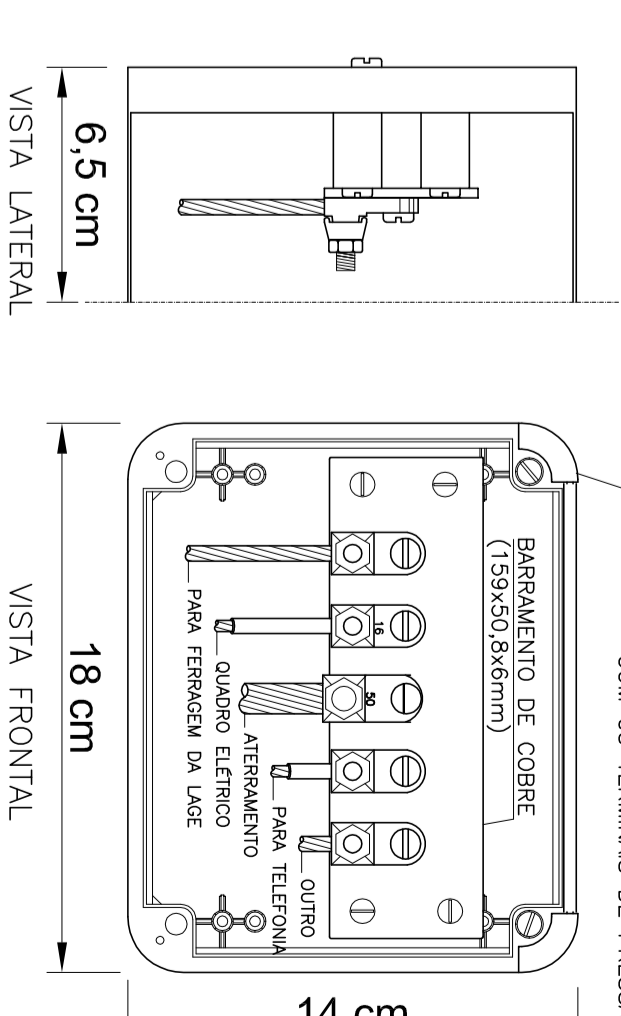
Nota SPDA:
A fixação da cordoalha para aterramento do SPDA deverá ser fixado à viga metálica da estrutura através do terminal de fixação tipo prensa com 4 parafusos. A cordoalha deverá ser fixada à haste Cooperweld através de solda exotérmica dentro da caixa de inspeção metálica. O Quadro de distribuição também deverá ser aterrado.

4 DETALHE DO ATERRAMENTO DO SPDA
SESCALA



Nota 01:
O BEP deverá ser localizado abaixo do OD1.

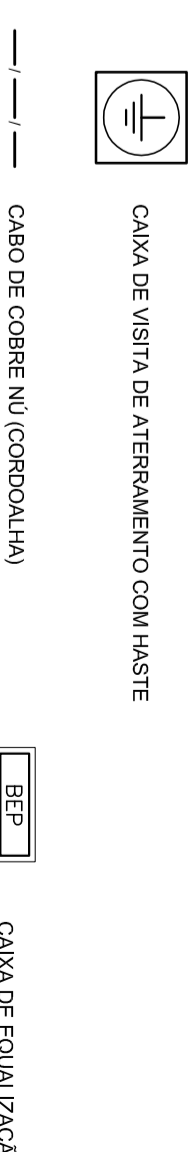
1 PLANTA BAIXA
ESCALA 1/75



NOTA: Utilização interna ou externa podendo embutir ou sobrepôr.
CAIXA DE EQUALIZAÇÃO DOS POTENCIAIS 18x14cm EM PVC

5 EX.: LIGAÇÕES POSSÍVEIS NA CAIXA DE EQUALIZAÇÃO (LEPITAP)
SESCALA

LEGENDA



OBSERVAÇÃO

- VALOR ÔMICO DO ATERRAMENTO:
- 01 - APÓS A EXECUÇÃO DA INSTALAÇÃO CONFORME ESTE PROJETO TODOS OS SISTEMAS DE ATERRAMENTO DEVE-SE VERIFICAR A RESISTÊNCIA MEDIDA MEDIANTE UM TERMOVAR 10 OHMS RESISTOR ELÉTRICO ADEQUADO PARA AVALIAR PODERÁ TAMBÉM SER USADO ATERRAHEL OU SIMILAR.
- 02 - A RESISTÊNCIA DA CONTINUIDADE ELÉTRICA DOS ARMAZENES DO SISTEMA DEVE SER INFERIOR A 1 OHM.
- 03 - ALÉM DOS NEUTROS DEVERÃO SER LIGADOS AOS FIOS TERRA, TODAS AS PARTES METÁLICAS NÃO ENERGIZADAS.

NOTAS

- 01 - A PROFUNDIDADE MÍNIMA PARA MALHA DE ATERRAMENTO É DE 90 CM.
- 02 - AS MALHAS DE ATERRAMENTO DOS SISTEMAS ELÉTRICOS E PROTEÇÃO ATMOSFÉRICA DEVERÃO SER INTERLIDADOS, FORMANDO AREAS UM SISTEMA.



PROJETO PADRÃO - FND E

PROPRIETÁRIO:	
ENGENHEIRO:	
MUNICÍPIO - UF:	
PROPRIETÁRIO	CREA
RESP. TÉCNICO	CREA
AUTOR DO PROJETO	CREA
DUFO	CREA
RA	

OBSERVAÇÕES:
PROJETO EXECUTIVO

COBERTURA DE QUADRA ESCOLAR GRANDE	
PROJETO DE INSTALAÇÕES	
SIST. PROT. CONTRA DESCARGAS ATMOSFÉRICAS	
PLANTA E DETALHES	
CONSEQUÊNCIA	ED A
CEEST - Coordenação Geral de Infraestrutura Educacional	
FORMATO (A4/25x35)	PRONÓCIA 01/03
TERCEIRO R.02	
ESCALA	
DATA EMISSÃO	
VERSÃO	